



# ブロッコリー編

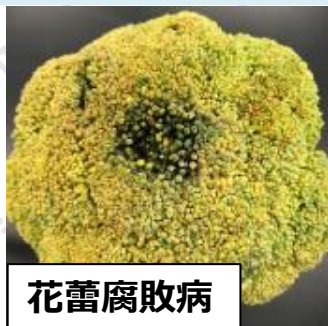
## 病害虫注意報 2022年11月号



※農薬の使用はラベルの記載に従ってください。

### 病害対策

降雨の後には花蕾腐敗病、黒すす病に注意してください！  
細菌病害の花蕾腐敗病と糸状菌（カビ）病害の黒すす病では  
防除方法が異なります。両病害に注意して予防的な散布を心がけましょう！



花蕾腐敗病

#### 症状

- ▶ 花蕾が淡褐色～褐色に腐敗する
- ▶ 悪臭を放つ

#### 多発条件

- ▶ 激しい降雨
- ▶ 害虫の食害などが多い圃場



黒すす病

#### 症状

- ▶ 葉や花蕾に発生
- ▶ 小黑点の症状が広がる

#### 多発条件

- ▶ 保菌種子による伝染
- ▶ 前作発病した圃場
- ▶ 窒素過多
- ▶ 葉面の濡れ

### 病害対策おすすめ薬剤

対象病害虫によって使用する希釈倍数が異なる場合があります。  
ラベルの確認をしてから使用してください。

RAC	対象病害	薬剤名	希釈倍数	使用時期	回数
M01	黒斑細菌病 等 <b>予</b>	兼商クプロシールド※1	1,000～2,000倍	—	—
7,11	黒すす病 等 <b>予・治</b>	シグナムWDG※2	1,500倍	7日前	2回
31	黒斑細菌病・軟腐病 <b>予</b>	スターナ水和剤	2,000倍	14日前	2回
7	黒すす病 等 <b>予</b>	アフェットフロアブル	2,000倍	前日	3回
41	花蕾腐敗病 <b>予・治</b>	マイコシールド	1,000～2,000倍	14日前	2回
11	黒すす病 べと病 等 <b>予・治</b>	アミスター20フロアブル	2,000倍	3日前	3回

※1：花蕾形成期以降は散布不可(薬害)

※2：シグナムWDGはカンタスDF合わせて2回・はなやさい類登録

### チョウ目にお困りの場合は・・・

RAC	対象害虫	薬剤名	希釈倍数	使用時期	回数
5	コガ・ウバ類 等	ディアナSC	2,500～5,000倍	前日	2回
6	コガ・ヨウムシ 等	アファーム乳剤	1,000～2,000倍	3日前	3回
30	コガ・材バコガ 等	ブロフレアSC※3	2,000～4,000倍	前日	3回

※3：はなやさい類登録

弱った株の回復に！

茶葉から抽出した  
植物活力資材

## カテキンパワー

1,000倍 葉面散布

大雨や強風で植物に傷がついたときに散布！  
カビの病気を防ぐ農薬との混用がおすすめです☆

※ストレプトマイシン剤、キチン、キトサン類、カルシウム剤（ファイトカルを除く）、微量要素剤、鉄など金属を含む葉面散布肥料との混用は避ける。井戸水で、鉄分などを多く含む水での使用も避ける。



肥料登録  
生第91402号

軟弱徒長株を強く！

0-28-26

## エレマックス赤

1,000倍 葉面散布

- ▶ 樹を締めて徒長防止！
- ▶ 病害抵抗力の向上に！
- ▶ 花芽分化・着花の向上に！



肥料登録：  
輸第9423号

※石灰硫黄合剤、アルカリ性農薬、銅剤、液肥、ホルモン剤との混用は避ける。  
※カテキンパワーとの混用は可能です