



# レタス編

## 病害虫注意報 2022年11月号



※農薬の使用はラベルの記載に従ってください。

### すそ枯病・斑点細菌病 対策

#### すそ枯病

**病原菌**：Rhizoctonia solani（糸状菌）

**多発条件**：気温20～25℃で、雨が多く、  
土壌湿度が高い状態

**注意点・予防のポイント**：

- ▶ 中耕時の土のかかりが多いと多発しやすい
- ▶ 土壌からの伝染が多いため、マルチなどで土の跳ね上がりを防ぐ
- ▶ 結球期以降の継続的な農薬散布がオススメ

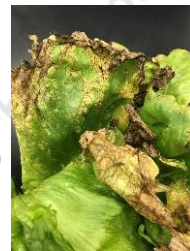
#### 斑点細菌病

**病原菌**：Xanthomonas campestris（細菌）

**多発条件**：土壌から伝染する  
継続的な多湿状態で多発

**注意点・予防のポイント**：

- ▶ 風や雨、作業などで植物体上に運ばれると発病する
- ▶ 全面マルチ栽培などの土の跳ね上げ防止を行う
- ▶ トンネル栽培では換気に注意し、結露を減らす
- ▶ 被害株を廃棄し、多発圃場では連作を避ける



### 今月のおすすめローテーション

対象病害によって希釈倍数が異なる場合があります。  
ラベルの確認をしてから使用してください。

時期	RAC	対象病害	薬剤名	希釈倍数	使用時期	回数	非結球レタス登録
11月①	M01	腐敗病	<b>予</b> 兼商クプロシールド ※レタス類登録	1,000倍	—	—	○ レタス類登録
11月②	2	すそ枯病・菌核病 等	<b>予</b> ロブルール水和剤	1,000倍	14日	3回	×
11月③	31	軟腐病・腐敗病 斑点細菌病	<b>予</b> スターナ水和剤	2,000倍	7日	2回	○
11月④	7,11	すそ枯病・灰色かび病 菌核病 等	<b>予・治</b> シグナムWDG	1,500倍	7日	2回	○

### 害虫防除におすすめ！

対象害虫によって希釈倍数が異なる場合があります。  
ラベルの確認をしてから使用してください。

RAC	対象害虫	薬剤名	希釈倍数	使用時期	回数	非結球レタス登録
6	オオバコガ・ハスモンヨトウ	アニキ乳剤	1,000～2,000倍	3日	3回	○
9B	アブラムシ類	コルト顆粒水和剤	3,000～4,000倍	前日	3回	○
30	オオバコガ・ハスモンヨトウ アブラムシ類 等	グレーシア乳剤	2,000～3,000倍	3日	2回	○

弱った株の回復に！

茶葉から抽出した植物活力資材

## カテキンパワー

1,000倍 葉面散布

大雨や強風で植物に傷がついたときに散布！  
カビの病気を防ぐ農薬との混用がおすすめです☆

※ストレプトマイシン剤、キチン、キトサン類、カルシウム剤（ファイトカルを除く）、微量要素剤、鉄など金属を含む葉面散布肥料との混用は避ける。井戸水で、鉄分などを多く含む水での使用も避ける。

肥料登録：生第91402号

## 白酢

POINT

- ◆発根を促進し 根張りが向上
- ◆固定されたリン酸の吸収を促進
- ◆一時的なpHの抑制

灌注時：100～300倍  
散布時：300～1,000倍 ※強酸性のため100倍以下にならないように注意