



イノチオ防除チラシ
2025年8月号

トマト

inochio
GROUP

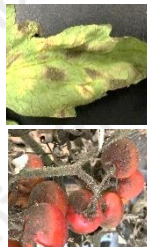
※農薬の使用はラベルの記載に従ってください。

コナジラミ類対策 ～定植時～



タバココナジラミ

大きさは約0.8mm。最適温度は25～30℃。
排泄物が付着した葉や果実にすす病が発生
すると商品価値が下がってしまう。
黄化葉巻病などのウイルス病を媒介する。



すす病被害



オンシツコナジラミ

大きさは約1.2mm。最適温度は20～28℃。
寄生する植物が多いため、多作物や雑草からの
飛来によって多発する。



IRAC	対象病害虫	薬剤名	希釈倍数	使用時期	回数	影響日数 マルハナバチ
23	コナジラミ類・アブラムシ類 トマトヒゲナシ・アザミウマ類	モベントフロアブル	2,000倍	前日	3回	30日
4A	コナジラミ類・アブラムシ類 アザミウマ類・カバネコノハエ類	ベストガード水溶剤	1,000～2,000倍	前日	3回	10日
9B	コナジラミ類・アブラムシ類	コルト顆粒水和剤	4,000倍	前日	3回	7日
6	コナジラミ類・トマトヒゲナシ アザミウマ類・トマトヒゲナシ トマトヒゲナシ	アグリメック	500～1,000倍	前日	3回	7日



この症状はどんな病気？～斑点細菌病・茎えそ細菌病～

【斑点細菌病(Xanthomonas)】

葉に暗褐色、水浸状で周りが淡黄色の小斑点を生じる。のちに円形または不整形になり、ややへこみ、褐色や黒色になる。
茎では、暗緑色水浸状の小斑点を生じ、やや隆起して黄白色のかさぶた状になる。



【茎えそ細菌病(Pseudomonas)】

葉柄基部を中心とした茎と葉柄に発生。
維管束に沿って壊死するとともに、茎の表面に黒褐色のしみ状病斑を生じる。
芽かきなどの傷口から病原菌が侵入する。



- 【細菌病の主な対策】
- ▶ 葉が濡れている時の葉かきなどの作業は、感染を拡げるので避ける。
 - ▶ 湿度を下げる。

細菌病対策におすすめ剤はこちら！

兼商クプロシールド

- ・有効成分:塩基硫酸銅(FRAC:M01)
- ・使用回数のカウントなし
- ・溶けやすく、汚れが少ない！



発病前～発病初期

1000倍：かいよう病・すすかび病・葉かび病

1000～2000倍：疫病

カテキンパワーUP

「カテキンパワー」がリニューアル!!

成分などの見直しで、
汚れにくくなり、使いやすさがUP!!

成分：カテキン類 内容量：1リットル
野菜類使用例 500倍 葉面散布 樹勢回復

